

MONTHLY MEMBERSHIP PROGRESS REPORT

STANDORT GERMANY

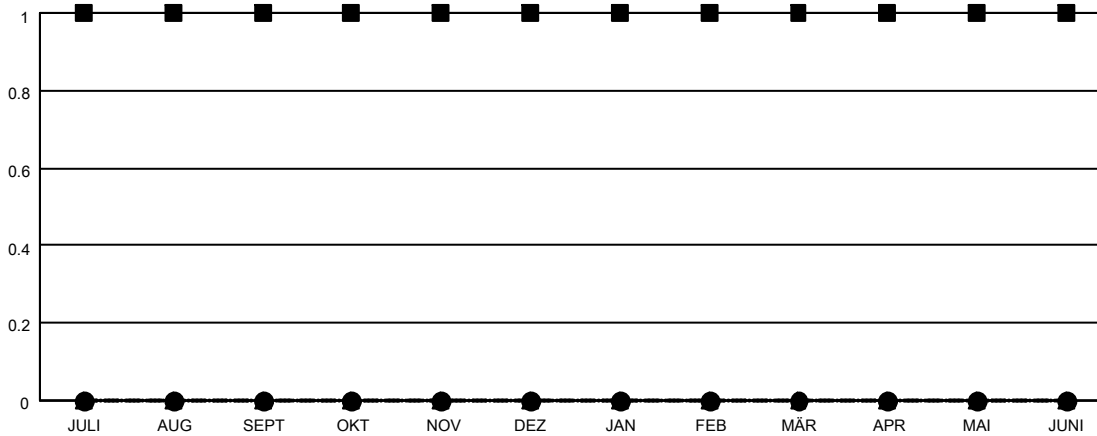
District 111WL

Results as of: 1/31/2023

| Clubs | | | |
|--------------------------|-----------------|------------|------------------|
| ERGEBNISSE FÜR 2022-2023 | | | |
| QUARTAL | ZIEL NEUE CLUBS | NEUE CLUBS | AUFGELOSTE CLUBS |
| JULI/AUG/SEPT | 1 | 0 | 1 |
| OKT/NOV/DEZ | 0 | 0 | 0 |
| JAN/FEB/MÄR | 0 | 0 | 0 |
| APR/MAI/JUNI | 0 | 0 | 0 |

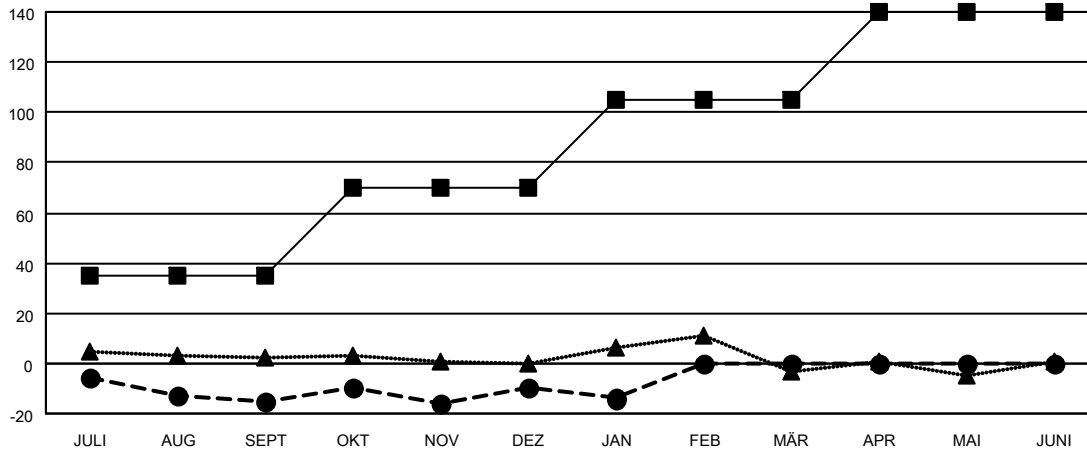
| Pro Mitglied | | | |
|--------------------------|--|---|---|
| ERGEBNISSE FÜR 2022-2023 | | | |
| QUARTAL | ZIEL FÜR DAS NETTO-MITGLIEDERSCHAFTSWACHSTUM | TATSÄCHLICHES MITGLIEDERSCHAFTSWACHSTUM | AKTUELLE ANZAHL ABGEMELDETER MITGLIEDER (einschließlich Transfermitglieder) |
| JULI/AUG/SEPT | 35 | 18 | 33 |
| OKT/NOV/DEZ | 35 | 30 | 24 |
| JAN/FEB/MÄR | 35 | 6 | 8 |
| APR/MAI/JUNI | 35 | 0 | 0 |

ZIELE UND TATSÄCHLICHE NEUE CLUBS KUMULATIV



-■- DIESJÄHRIGE ZIELE BEZÜGLICH NEUER CLUBS
 -●- TATSÄCHLICH NEUE CLUBS IN DIESEM JAHR
 -▲- TATSÄCHLICHE NEUE CLUBS IM VERGANGENEN JAHR

ZIELE UND TATSÄCHLICHE MITGLIEDER KUMULATIV



-■- ZIEL FÜR DAS NETTO-MITGLIEDERSCHAFTSWACHSTUM
 -●- TATSÄCHLICHES MITGLIEDERSCHAFTSWACHSTUM
 -▲- AKTUELLE MITGLIEDERZAHL DES LETZTEN JAHRES

ABGEMELDETE CLUBS: 1

36 VON 107 CLUBS HABEN 1 ODER MEHR NEUE MITGLIEDER AUFGENOMMEN

GESCHLECHTERVERTEILUNG

MANN 3,296 (87.68%)
 FRAU 463 (12.32%)
 NON BINARY 0 (0.00%)
 PREFER NOT TO ANSWER 0 (0.00%)

AUSGETRETENE MITGLIEDER

VERSTORBEN 32
 CLUB AUFGELOST 4
 SONSTIGES 29
 GESAMT 65

[KLICKEN SIE HIER FÜR KUMULATIVE MITGLIEDERSCHAFTSDATEN](#)

GESAMTANZAHL DER MITGLIEDER IN EINER FAMILIENEINHEIT 24
 FAMILIENMITGLIEDER, DIE NUR DIE HÄLFTE DER INTERNATIONALEN BEITRÄGE ZAHLEN 12